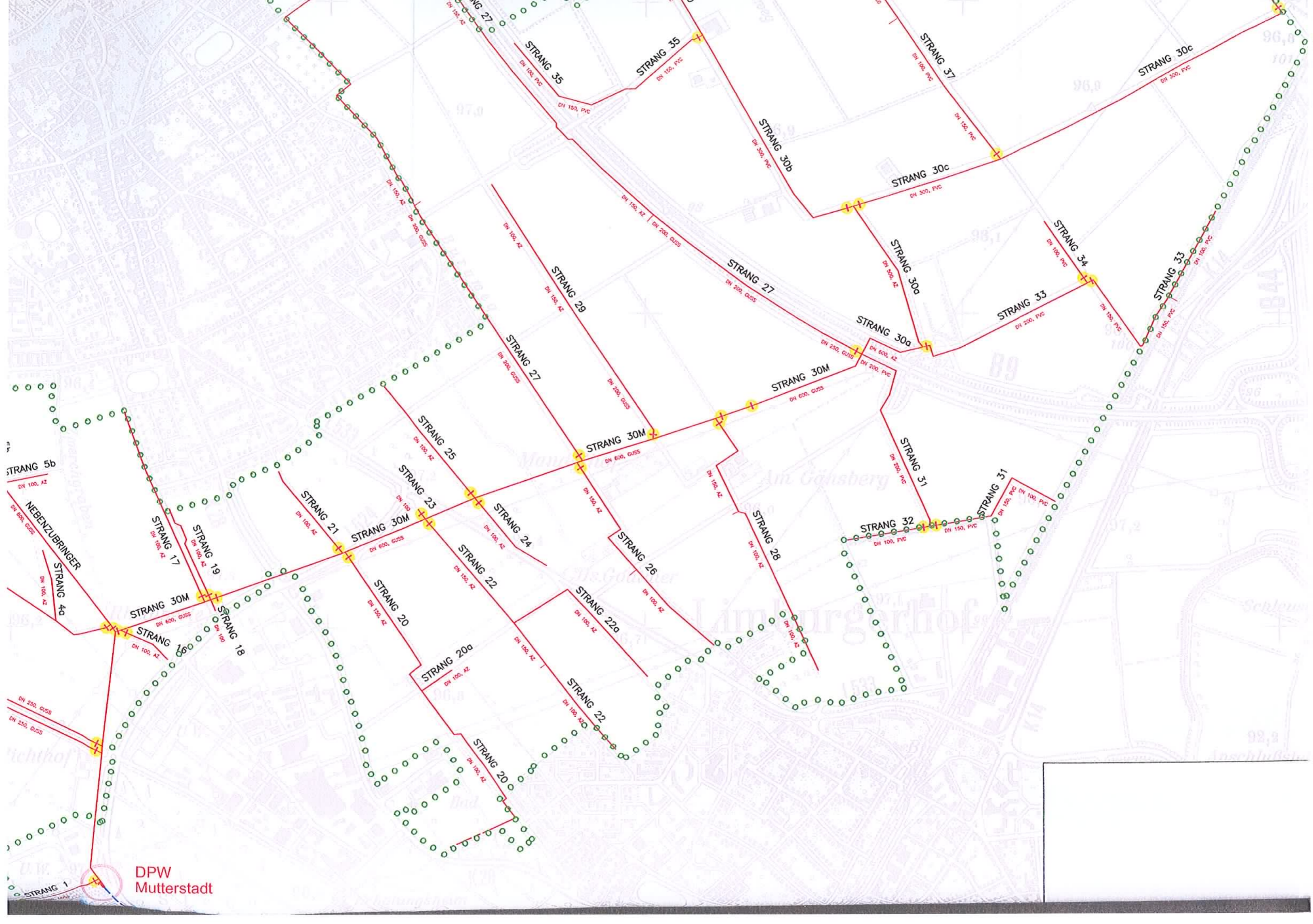


Flächennutzungsplan II

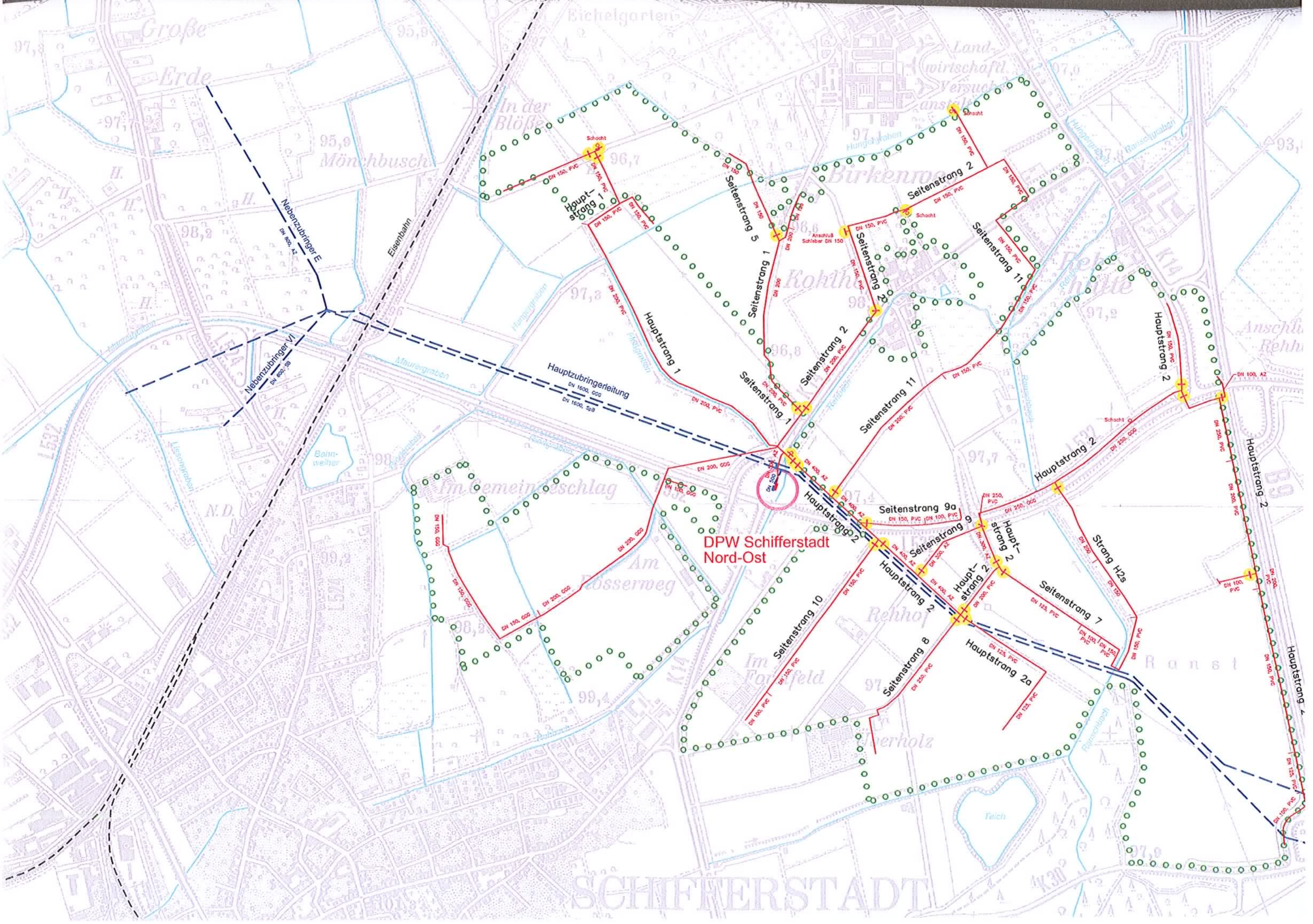
Gemeinde Limburgerhof

Anlagen

- 1. Modellprojekt „Gender Planning“ - „Zukunft planen in Limburgerhof“ Ergebnisse der Workshops mit Vertreterinnen und Vertretern der Vereine und mit interessierten Bürgerinnen und Bürgern**
 - 2. Vertragliche Vereinbarung nach § 204 Abs. 1 Satz 4 BauGB über die Darstellungen von Flächen für die Windenergienutzung in der Flächennutzungsplanung vom 28.09.2006**
 - 3. Konzept zur interkommunalen Steuerung der Windenergienutzung für das Gebiet der Gemeinden Limburgerhof und Neuhofen, der Stadt Schifferstadt und der Verbandsgemeinde Waldsee, Verband Region Rhein-Neckar, 2006**
 - 4. Bestandslagepläne 10454-Ü-04 und 10454-Ü-10 (M 1:10.000)
- vorhandene Beregnungsleitungen,
Wasser- und Bodenverband zur Beregnung der Vorderpfalz**
 - 5. Rad- und Fußwegekonzept Gemeinde Limburgerhof (M 1:10.000)**
 - 6. Anweisung zum Schutz von Gashochdruckleitungen (gültig ab: 01. Januar 2005),
STEAG Saar Ferngas Transport**
-



DPW
Mutterstadt



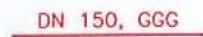
Legende:



Grenze des Verbandsgebietes



Verteilernetz



Durchmesser- und
Materialangabe



Durchmesserwechsel



Absperrschieber



Haupt- und
Nebenzubringerleitung



Erdgasleitung Jockgrim - Mannheim
der MIDAL (ERM)